

**FOLHA DE RESPOSTA DA PROVA DISCURSIVA**

**Vestibular Medicina – 2025-1**

Candidato: \_\_\_\_\_

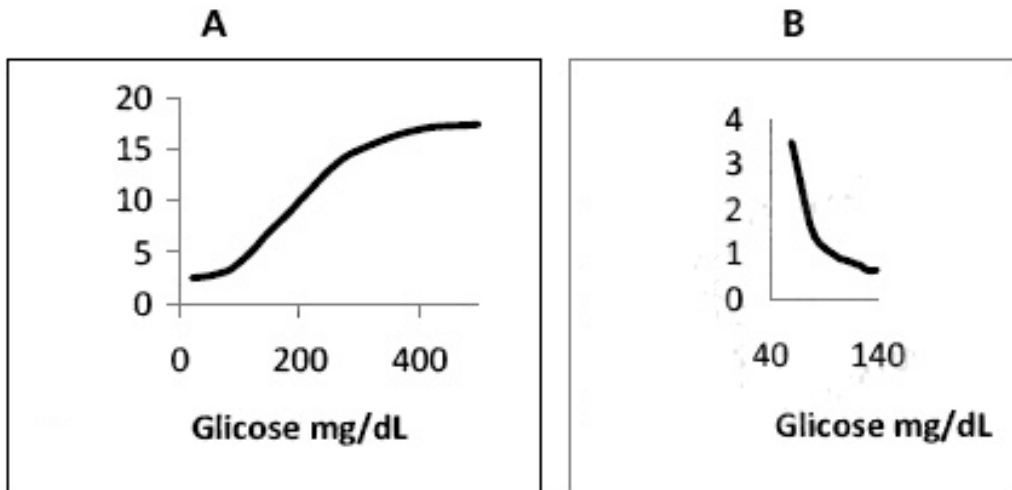
Inscrição: \_\_\_\_\_

Local: \_\_\_\_\_

Assinatura: \_\_\_\_\_

**QUESTÃO DISCURSIVA 01**

Os gráficos A e B representam a secreção de dois hormônios que atuam no metabolismo da glicose e são secretados pelo pâncreas de um indivíduo saudável. Cite qual hormônio está representado em cada um dos gráficos, com base na concentração de glicose no sangue, e explique a sua escolha.



**Padrão de Resposta**

Em **A** está representada a secreção da insulina e em **B** a secreção do glucagon.

De acordo com o gráfico **A**, à medida que a concentração de glicose no sangue aumenta, o pâncreas secreta insulina, a qual regula essa concentração mediando a entrada de glicose nas células.

Em contrapartida, quando os níveis de glicose estão mais baixos, conforme o gráfico **B**, a secreção do glucagon está mais elevada. Esse hormônio, com efeito hiperglicemiante, também ajuda a regularizar a concentração de glicose no sangue, de modo que à medida que os níveis de glicose no sangue aumentam sua secreção diminui.

## FOLHA DE RESPOSTA DA PROVA DISCURSIVA

Vestibular Medicina – 2025-1

Candidato: \_\_\_\_\_

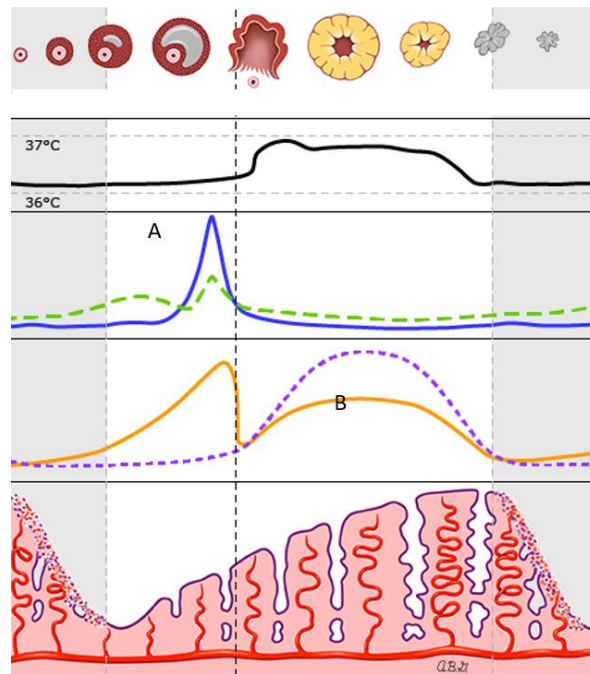
Inscrição: \_\_\_\_\_

Local: \_\_\_\_\_

Assinatura: \_\_\_\_\_

### QUESTÃO DISCURSIVA 02

O ciclo menstrual é um processo fisiológico que prepara o corpo da mulher para a gravidez. Ele é regulado por hormônios e é fundamental para a vida fértil. Com base nos seus conhecimentos sobre o assunto e na imagem abaixo, cite quais hormônios estão relacionados nas fases A e B, e explique por que eles se elevam nos referidos momentos.



**Padrão de Resposta**

Os hormônios representados em **A** são os hormônio folículo-estimulante (FSH), que estimula o crescimento e o desenvolvimento dos folículos ovarianos, e o hormônio luteinizante (LH), que desencadeia a liberação do óvulo maduro a partir do folículo ovariano, por isso eles estão aumentados antes da ovulação.

E em **B** estão representados o estrogênio, que é produzido pelos ovários, e responsável por espessar o revestimento uterino (endométrio), e a progesterona, que é produzida pelo corpo lúteo, e responsável por manter o revestimento uterino espesso para a implantação de um óvulo fertilizado, por isso estão aumentados após a ovulação.